



**PARTENAIRE DE VOTRE DÉVELOPPEMENT**

# CHOISISSEZ UN PARTENAIRE DE CONFIANCE

*Vous avez besoin d'investir dans des équipements, matériels ou biens immobiliers, pour votre entreprise ou votre collectivité ? Nous finançons vos projets de développement grâce à nos solutions de leasing.*

*Vous souhaitez financer votre cycle d'exploitation et sécuriser votre risque commercial ? Nous prenons en charge le financement, l'assurance et le recouvrement de vos créances clients grâce à nos solutions d'affacturage.*

**Crédit Agricole Leasing & Factoring (CAL&F), acteur majeur du crédit-bail et de l'affacturage en Europe et au Maghreb,** est partenaire de votre développement au quotidien. Que vous soyez une entreprise, un professionnel, un agriculteur ou une collectivité locale, nous vous proposons des solutions de financement spécialisées et vous accompagnons avec des outils experts.

**Avec 20,1 milliards d'euros d'encours financés en leasing et en affacturage,** de plus en plus d'entreprises nous font confiance. En 2016, Crédit Agricole Leasing & Factoring a réalisé une production commerciale de 4,7 milliards d'euros en leasing et de 9,1 milliards en affacturage.

**Grâce à nos implantations régionales, nos conseillers commerciaux et notre partenariat avec les réseaux bancaires du groupe Crédit Agricole,** nous sommes au plus proche de nos clients, sur le terrain.

## 185 000

CLIENTS

## 9

PAYS

d'implantation  
en Europe et au  
Maghreb

## 13,5 %

part de marché  
leasing France

## 16,8 %

part de marché  
affacturage France

#### Remerciements :

À tous les collaborateurs CAL&F qui ont participé au projet et aux clients ayant accepté de témoigner.

#### Rédaction :

Communication CAL&F

#### Photographe :

Geoffroy de Boismenu

Conception et réalisation :

ici Barbès.

# TOUTE UNE BANQUE POUR VOUS

Grâce à son modèle de **banque universelle de proximité** – l'association étroite de ses banques de proximité avec ses métiers spécialisés –, réaffirmé par sa nouvelle signature « Toute une banque pour vous », le Crédit Agricole accompagne ses clients dans tous leurs projets personnels et professionnels en leur proposant une large gamme de services : banque au quotidien, crédits, épargne, assurances, gestion d'actifs, immobilier, crédit-bail, affacturation, banque de financement et d'investissement, services aux émetteurs et aux investisseurs.

Au service de **52 millions de clients dans le monde**, il se distingue également par son modèle distributif, la Banque multicanale de proximité, et la mobilisation de ses **138 000 collaborateurs** qui font du Crédit Agricole la Banque de la relation client.

Fort de ses fondements coopératifs et mutualistes, portés par ses **9,3 millions de sociétaires** et près de **31 000 administrateurs** de Caisses locales et régionales, le Crédit Agricole dispose d'un modèle d'organisation qui lui assure stabilité et pérennité. Il puise également sa force dans ses valeurs de transparence, proximité, responsabilité et ouverture sur le monde et les territoires, qu'il cultive depuis 120 ans.

La politique de responsabilité sociale d'entreprise du Crédit Agricole est au cœur de son identité de banque utile et loyale dans la durée. Elle s'intègre à son offre et irrigue tous ses métiers. Elle est un facteur clé de performance globale et un puissant vecteur d'innovation.

Ainsi, le groupe Crédit Agricole renforce année après année ses positions de leader. Il est le premier financeur de l'économie française et le premier assureur en France. Il est également le premier bancassureur en Europe, le premier gestionnaire d'actifs européen et le deuxième acteur mondial en financements verts.

**52 M**  
DE CLIENTS

**50**  
PAYS

**138 000**  
COLLABORATEURS

**9,3 M**  
DE SOCIÉTAIRES

**31 000**  
ADMINISTRATEURS

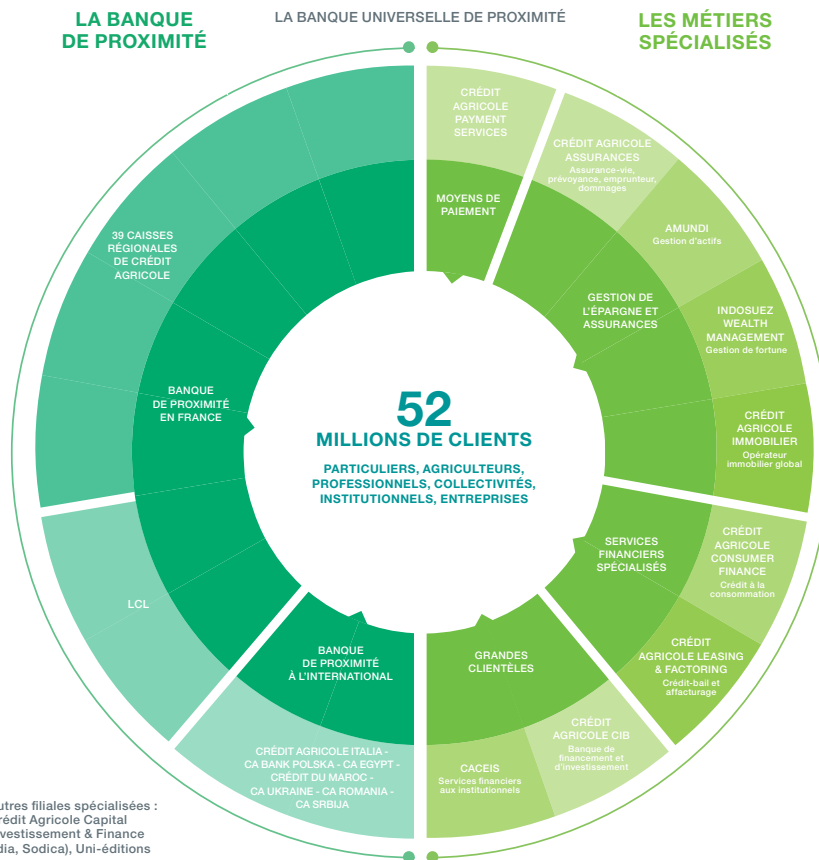
## ORGANISATION DU GROUPE

**9,3 millions de sociétaires** sont à la base de l'organisation coopérative du Crédit Agricole. Ils détiennent sous forme de parts sociales le capital des **2 471 Caisses locales** et désignent chaque année leurs représentants : près de **31 000 administrateurs** qui portent leurs attentes au cœur du Groupe.

Les Caisses locales détiennent l'essentiel du capital des **39 Caisses régionales**.

Les Caisses régionales sont des banques régionales coopératives qui offrent à leurs clients une gamme complète de produits et services. L'instance de réflexion des Caisses régionales est la Fédération Nationale du Crédit Agricole, lieu où sont débattues les grandes orientations du Groupe.

À travers **SAS Rue La Boétie**, les Caisses régionales sont l'actionnaire majoritaire, à 56,6 %, de **Crédit Agricole S.A.** qui coordonne, en liaison avec ses filiales spécialisées, les stratégies des différents métiers en France et à l'international.



# POUR VOUS, AU QUOTIDIEN

*Si vous êtes près de 80 % à nous recommander, c'est parce que nous plaçons l'excellence relationnelle et votre satisfaction au cœur de nos préoccupations. Chaque jour, nos équipes sont à votre écoute pour vous apporter la meilleure qualité de service.*

## **VOTRE SATISFACTION, NOTRE PRIORITÉ**

Chaque année, nous interrogeons 2 500 de nos clients sur leur satisfaction quant à nos prestations. Constructifs et précieux, ces échanges nous permettent d'améliorer nos offres et nos services en continu et garantissent la qualité de notre relation sur le long terme.

## **INNOVER À VOTRE SERVICE**

Pour répondre à vos nouveaux besoins, nous repensons nos outils pour les rendre plus simples, plus ergonomiques, en adéquation avec vos usages. Grâce à notre nouvel écosystème digital, vous pouvez suivre et gérer votre contrat d'affacturage en ligne ou sur notre application mobile Eurofactor Online. Pour nos clients en crédit-bail mobilier, nous avons mis en place un serveur interactif qui permet de joindre nos conseillers en toute simplicité.

## **CO-CRÉER À VOS CÔTÉS**

Parce que vous connaissez vos besoins mieux que personne, nous vous sollicitons dans une démarche de co-construction. Nous concevons et améliorons nos interfaces clients et applications mobiles à vos côtés. En ce sens, nous vous faisons tester les nouvelles fonctionnalités régulièrement et prenons en compte vos remarques pour faire évoluer nos outils.

## **NOTRE EXPERTISE AU CŒUR DE VOS PROJETS**

Présents depuis plus de 50 ans sur les marchés du leasing et de l'affacturage, nous avons acquis une expertise reconnue en France comme à l'international. C'est en s'appuyant sur cette expertise technique et financière que nous vous accompagnons tout au long de vos projets et de la vie de votre entreprise.



Aujourd'hui, vous êtes 185 000 à nous faire confiance en France comme à l'international. 70 000 d'entre vous font appel à nos solutions en leasing et en affacturage au-delà des frontières hexagonales.

# CLIENTS : VOTRE PROFIL



Sur nos deux métiers,  
vous êtes principalement présents<sup>(1)</sup> dans :



LE COMMERCE  
de gros et de détail



LE TRANSPORT



LA CONSTRUCTION



L'INDUSTRIE

## EN CRÉDIT-BAIL MOBILIER<sup>(2)</sup>

— VOUS ÊTES —

**72%** de professionnels, d'agriculteurs, de très petites entreprises (TPE) ou d'associations.

**28%** d'entreprises, d'acteurs du secteur public ou de grandes associations.

**Vous financez grâce à nos solutions** des matériels à hauteur de **67 000 €** en moyenne par an.

**41 % d'entre vous nous font confiance** depuis plus de **5 ans**.

## EN AFFACTURAGE<sup>(3)</sup>

— VOUS ÊTES —

**79%** de professionnels, de très petites entreprises (TPE) ou d'agriculteurs.

**21%** de petites ou moyennes entreprises (PME), d'entreprises de taille intermédiaire (ETI) ou de grands groupes.

**Vous financez grâce à nos solutions 1 102 factures BtoB** en moyenne par an.

**Vous nous faites confiance** depuis **3 ans** en moyenne.

Pour rester proches de vous, nous nous appuyons sur les réseaux bancaires du groupe Crédit Agricole (Caisses régionales de Crédit Agricole, LCL et Crédit Agricole Corporate & Investment Bank) ainsi que sur une diversité de partenaires non bancaires, nationaux comme régionaux (constructeurs, distributeurs de matériel, courtiers et assureurs crédits).

## UNE DIVERSITÉ DE PARTENAIRES DE PROXIMITÉ À VOTRE MESURE



**PRÈS  
DE 70 %**

de nos contrats d'affacturage et de leasing sont réalisés avec les banques du groupe Crédit Agricole.



**100**

courtiers en affacturage travaillent avec nous régulièrement.



**25 %**

de notre chiffre d'affaires factoré est réalisé avec nos clients via nos partenaires non bancaires.



**296**

de nos partenaires non bancaires proposent quotidiennement nos solutions de crédit-bail mobilier, principalement dans les secteurs de la bureautique et des transports.



**60 600**

demandes de financement nous sont parvenues en 2016 via nos partenaires en leasing.

(1) Profil de nos clients en France. (2) Profil de nos clients en France en CBM uniquement (hors crédit-bail immobilier et financement des énergies et des territoires). (3) Profil de nos clients en France en affacturage (hors Créances Services).

Retrouvez la vidéo d'Olivier Parsejoux sur [www.ca-leasingfactoring.com](http://www.ca-leasingfactoring.com)

“ GRÂCE À L’AFFECTURAGE, JE DISPOSE DE LA TRÉSORERIE NÉCESSAIRE POUR DÉVELOPPER MON ENTREPRISE. JE GAGNE UN TEMPS PRÉCIEUX POUR MON ACTIVITÉ. ”

OLIVIER PARSEJOUX

#### LE BESOIN CLIENT

Avec le développement rapide de son activité, M. Parsejoux a dû trouver une solution de trésorerie pour constituer son stock de matière première. Il en a alors parlé à sa banque, le Crédit Agricole Centre France, qui lui a conseillé de faire appel à Eurofactor.

#### NOTRE RÉPONSE

M. Parsejoux ayant créé une nouvelle structure, nous lui avons proposé « Préférence Créateurs », une offre d’affecturage spécifique pour les jeunes entreprises. Il bénéficie ainsi des 3 premiers mois de commission d’affecturage offerts. De plus, la tarification s’adapte aux évolutions de ses besoins de trésorerie.

#### LES AVANTAGES

En bénéficiant du financement rapide de ses factures clients, M. Parsejoux dispose de la trésorerie nécessaire au bon fonctionnement de son activité. Comme nous assurons également le recouvrement des créances, le temps dégagé lui permet de se concentrer sur son cœur de métier et ainsi de nouer de nouveaux partenariats.



*Olivier Parsejoux est gérant de la société SAS Parsejoux-Valade, spécialisée dans la fabrication de palettes sur mesure. Après la reprise de l'entreprise, il a créé une nouvelle structure, qui emploie 3 salariés et qui est aujourd'hui en pleine expansion en France et à l'international.*

# TOUT COMPRENDRE SUR L'AFFACTURAGE

*Besoin de financer votre cycle d'exploitation et de sécuriser votre trésorerie ? À travers notre marque Eurofactor, nous prenons en charge le financement et le recouvrement de vos créances clients. Nous vous garantissons également contre le risque d'impayés.*

## À quoi sert l'affacturage ?

En cédant vos factures clients BtoB à CAL&F, vous bénéficiez d'une solution pérenne pour financer de manière immédiate votre trésorerie. Nous prenons en charge la gestion de votre poste clients. Ainsi, vous dégager du temps et des moyens pour vous recentrer sur votre cœur d'activité.

## Pour qui ?

Que vous soyez un entrepreneur, un professionnel ou une entreprise, nous sommes présents à chaque étape de la vie de votre société. En fonction de vos enjeux et des spécificités de votre entreprise, nous vous proposons un large panel d'offres comme, par exemple «Cadencio» pour les entreprises qui font de la facturation intermédiaire, «Préférences Créateurs» pour les entrepreneurs, mais aussi le mandat de gestion, l'affacturage export ou le reverse factoring.

## Comment ça marche ?



1

Votre client passe commande. Vous effectuez la prestation et facturez votre client.



2

Vous nous cédez votre facture. Nous la finançons sans délai et vous garantissons en cas de défaillance de votre client.



3

Nous nous chargeons du recouvrement de votre facture.

## 5 BONNES RAISONS D'OPTER POUR L'AFFACTURAGE

# 1

### FINANCEZ LE CYCLE D'EXPLOITATION DE VOTRE ENTREPRISE

14 500 entreprises de toutes tailles disparaissent chaque

trimestre faute de trésorerie <sup>(1)</sup>.

> Nous vous proposons une solution de financement court terme de votre activité.

# 2

### PROTÉGEZ VOTRE ENTREPRISE CONTRE LE RISQUE D'IMPAYÉS

Le retard de règlement des factures est supérieur à 11 jours en France <sup>(2)</sup>.

> Nous finançons vos factures clients en 24 h <sup>(3)</sup> et vous garantissons contre le risque d'impayés.

# 3

### ACCOMPAGNEZ TOUTES LES ÉTAPES DE VOTRE ACTIVITÉ

Le financement du poste clients figure parmi les préoccupations principales du chef d'entreprise.

> Nous vous proposons une solution sur mesure qui s'adapte à vos besoins de trésorerie.

# 4

### OPTIMISEZ VOTRE TEMPS

42 % des entreprises estiment que recouvrer leurs créances

devient de plus en plus difficile <sup>(4)</sup>.

> Nous prenons en charge le recouvrement de vos factures clients. Ainsi, vous vous consacrez pleinement au développement de votre entreprise.

# 5

### BÉNÉFICIEZ D'UNE EXPERTISE EN MATIÈRE DE GESTION DU POSTE CLIENTS

Le poids du poste clients représente en moyenne 40 % des actifs d'une entreprise <sup>(5)</sup>.

> Libérez des ressources

dans votre entreprise grâce à notre expertise en matière de diagnostic et d'analyse du risque commercial.

(1) et (2) Source Altarea 2016. (3) Sous réserve de la conformité des factures et du respect des conditions contractuelles. Performances constatées en 2016 sur le portefeuille : 90 % des remises sont traitées et financées en 24 h (source société). (4) Baromètre de l'ARC Iloop. (5) Source Association des Sociétés Financières.

Retrouvez la vidéo d'Éric Blasson sur [www.ca-leasingfactoring.com](http://www.ca-leasingfactoring.com)

#### LE BESOIN CLIENT

Déjà utilisateur d'un tracteur en crédit-bail mobilier, M. Blasson a eu besoin de renouveler son matériel avant terme à la suite d'un agrandissement de son exploitation. Il s'est présenté chez son concessionnaire à une vingtaine de kilomètres de sa ferme.

#### NOTRE RÉPONSE

Grâce à notre partenariat avec le leader mondial du machinisme agricole John Deere, le concessionnaire de M. Blasson a pu lui proposer de financer son nouveau tracteur en crédit-bail mobilier. D'une durée de 5 ans, le contrat lui permet de bénéficier d'un matériel neuf et adapté à l'accroissement de son activité.

#### LES AVANTAGES

Notre client bénéficie d'un tracteur performant et récent. L'entretien et la maintenance sont assurés par son concessionnaire. En préservant sa capacité d'emprunt, il peut envisager d'autres projets d'investissement.

**“ EN FINANÇANT MON TRACTEUR EN CRÉDIT-BAIL MOBILIER, JE PROFITE D'UN MATÉRIEL NEUF ET MON CONCESSIONNAIRE SE CHARGE DE L'ENTRETIEN. ”**

ÉRIC BLASSON

*Agriculteur céréalier à Droupt-Saint-Basle (Aube), Éric Blasson est à la tête d'une exploitation de 170 hectares transmise de génération en génération. Travaillant seul, il cultive du blé, de l'orge, de la betterave...*





## Qu'est-ce que le crédit-bail mobilier ?

Nos offres de crédit-bail mobilier vous permettent d'acquérir ou de renouveler vos équipements ou matériels à usage professionnel. Nous achetons le bien dont vous avez besoin. Vous nous payez un loyer selon une périodicité définie et, en fin de contrat, vous pourrez devenir propriétaire du bien au prix convenu à la signature.

## À qui s'adresse le crédit-bail mobilier ?

Nos solutions conviennent aux professionnels, aux agriculteurs et à toutes les entreprises – des TPE aux grands groupes, quel que soit le secteur d'activité. Nous accompagnons aussi les constructeurs et distributeurs de matériels qui souhaitent proposer nos solutions locatives à leurs clients.

# SUR LE CRÉDIT-BAIL MOBILIER ON FAIT ÉQUIPE



*Vous souhaitez investir dans de nouveaux matériels ? Financez vos équipements professionnels sans apport et jusqu'à 100 % de leur prix TTC grâce à nos solutions de crédit-bail mobilier. Bénéficiez de loyers adaptés à votre activité, tout en optimisant votre fiscalité et en préservant votre capacité d'endettement.*

## Quel matériel financer ?

Véhicules de transport, équipements industriels, machines-outils, matériels de travaux, bureautique, informatique, équipements médicaux, matériels agricoles... La liste des biens que nous finançons est aussi diverse que celle de vos secteurs d'activité.

## Comment CAL&F vous accompagne dans votre projet ?

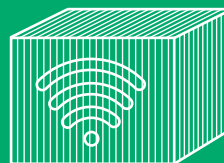
Nous sécurisons vos opérations en vous apportant notre expertise sur les biens financés et en vous accompagnant sur l'analyse des risques. Vous choisissez librement votre bien et votre fournisseur. Nous adaptons notre offre à votre besoin (durée du contrat, montant et périodicité des loyers).

## Et si j'ai un problème sur mon matériel ?

Nous vous proposons des assurances adaptées au bien que vous financez en crédit-bail mobilier (perte financière, bris de machine). En cas de problème, vous êtes libéré de tout engagement financier et pouvez renouveler rapidement votre équipement <sup>(1)</sup>.

(1) Selon les conditions et limites définies au contrat d'assurance.

## 5 RÉALISATIONS SURPRENANTES QUE NOUS AVONS FINANCÉES EN CRÉDIT-BAIL MOBILIER



1. Des cages de Faraday, enceintes métalliques utilisées dans l'industrie pour empêcher la présence d'ondes électromagnétiques au sein d'un espace.

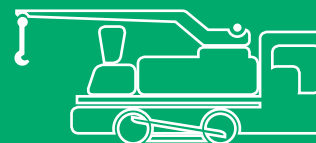
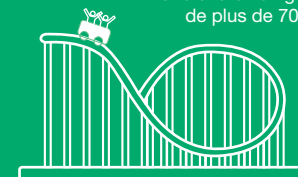


2. Des barriques en chêne, notamment dans la région du Bordelais, pour la conservation du vin avant maturation.

3. Des montagnes russes, dont une attraction comprenant une chute vertigineuse de plus de 70 m.



4. Des télésièges, pour renouveler le parc de remontées mécaniques des stations alpines françaises.



5. Des locomotives de chantier, qui servent par exemple à la construction des voies de chemin de fer.

---

## 10 CHOSES À SAVOIR SUR CAL&F !

---



(1) Leasing : crédit-bail mobilier, crédit-bail immobilier, location opérationnelle informatique, location avec option d'achat, location financière, etc. (2) Entreprise de taille intermédiaire.

Retrouvez la vidéo de Jean-Michel Dray sur [www.ca-leasingfactoring.com](http://www.ca-leasingfactoring.com)

“ LE CRÉDIT-BAIL IMMOBILIER EST LA SOLUTION LA PLUS ADAPTÉE POUR DÉVELOPPER NOTRE PARC D'ENTREPÔTS. SOUPLE, IL NOUS PERMET D'OPTIMISER LE MONTANT ET LA PÉRIODICITÉ DE NOS LOYERS. ”

JEAN-MICHEL DRAY

#### LE BESOIN CLIENT

Lorsque FM Logistic a développé son parc de plateformes logistiques, l'entreprise a fait appel à LCL, sa banque historique, pour réaliser les différentes opérations en crédit-bail immobilier.

#### NOTRE RÉPONSE

Nous participons au financement d'un quart des entrepôts détenus par FM Logistic. Nos experts immobiliers accompagnent M. Dray sur le suivi de construction et sur les aspects juridiques et fiscaux de ses projets. Nous lui proposons des solutions financières qui s'adaptent aux spécificités de ses entrepôts, notamment en matière de périodicité et de montant des loyers.

#### LES AVANTAGES

Nous finançons 100 % du montant TTC de l'investissement immobilier, ce qui permet à FM Logistic de consacrer sa trésorerie à d'autres projets. Ses loyers sont totalement déductibles de son résultat imposable, à l'exception de la part relative à l'acquisition du terrain. L'entreprise bénéficie aussi d'un crédit d'impôt puisque l'amortissement du bien se fait sur une durée plus courte.

*Jean-Michel Dray est responsable des financements structurés de FM Logistic, une entreprise de taille intermédiaire (ETI) familiale, spécialiste de l'entreposage, du transport et du conditionnement.*

*Présent dans 13 pays, FM Logistic emploie près de 21 000 collaborateurs, gère 2 500 véhicules et prépare plus de 500 millions de colis par an.*

# CRÉDIT-BAIL IMMOBILIER

## ÊTES-VOUS UN BON CANDIDAT ?



*Vous envisagez un nouvel investissement immobilier pour votre entreprise ? Nous finançons vos biens à usage industriel, commercial ou professionnel, neufs comme anciens.*

### Pourquoi choisir le crédit-bail immobilier ?

Accessibles aux petites comme aux grandes entreprises, nos offres de crédit-bail immobilier vous permettent de financer jusqu'à 100 % TTC de vos investissements immobiliers, même sans apport. Grâce à nos solutions locatives, vous préservez vos fonds propres et pouvez optimiser votre fiscalité.

#### Quel type de bien financer ?

Bureaux, entrepôts, commerces, hôtels... Nous finançons une grande variété de biens immobiliers affectés à un usage professionnel, qu'ils soient existants, avec ou sans travaux, ou à construire.

#### Comment ça marche ?

Vous choisissez l'immeuble ou le terrain correspondant à vos besoins et en négociez le prix. Nous acquérons le bien et vous le louons pour une durée moyenne de 7 à 15 ans. Au terme du contrat, vous pouvez devenir propriétaire de l'immeuble pour le montant défini à la signature.

#### Comment accompagnons-nous votre projet ?

Notre force, c'est l'accompagnement de nos équipes qui vous permet de mener à bien votre projet, du début jusqu'à la fin. Expertise immobilière, juridique et fiscale, suivi de construction, assurances... nous sommes présents à vos côtés à chaque étape.

#### Vous êtes propriétaire d'un bien immobilier ?

Nous vous proposons notre solution de cession-bail (ou lease back). Concrètement, nous achetons votre bien pour vous le louer en crédit-bail. Vous pourrez en redevenir propriétaire au terme du contrat. Ainsi, vous vous constituez une trésorerie immédiatement disponible.

## 5 BONNES RAISONS DE CHOISIR LE LEASING

*Pour répondre à la diversité de vos besoins, nous vous proposons un large panel de solutions en leasing : crédit-bail mobilier, crédit-bail immobilier, location opérationnelle informatique, location avec option d'achat, location financière...*

### 1 FINANCEZ INTÉGRALEMENT VOS PROJETS

Nous facilitons votre développement en vous proposant des solutions qui couvrent jusqu'à 100 % du montant TTC de vos investissements en équipement et en immobilier professionnel.

### 2 DISPOSEZ D'UNE SOLUTION SOUPLE ET ADAPTÉE À VOTRE ACTIVITÉ

Saisonnalité des loyers, durée du contrat, montant du premier loyer et de l'option d'achat... nos solutions sont modulables. Elles vous offrent la possibilité de renouveler facilement vos matériels. Vous bénéficiez ainsi d'un équipement performant pour rester compétitif.

### 3 PRÉSERVEZ VOTRE CAPACITÉ D'ENDETTEMENT

Nos solutions préservent la présentation de votre bilan. En effet, le leasing n'accroît pas vos actifs immobilisés et n'alourdit pas votre poste « dettes à long terme », vous préservez donc votre équilibre comptable.

### 4 OPTIMISEZ VOTRE FISCALITÉ

En déclarant les montants imputables en leasing dans vos charges, vous pouvez réduire votre impôt sur les sociétés et ainsi amortir plus rapidement vos investissements. En effet, vos loyers en leasing sont intégralement déductibles de votre résultat imposable.

### 5 PROTÉGEZ VOS BIENS AVEC DES ASSURANCES SUR MESURE

Que vous fassiez appel à nous pour financer des équipements informatiques, des véhicules, des machines-outils ou des biens immobiliers, nous vous proposons des assurances, de personnes ou dommages, adaptées à tous les types de biens financés en leasing.

Retrouvez la vidéo de David Schisler sur [www.ca-leasingfactoring.com](http://www.ca-leasingfactoring.com)

“ EN PLUS DU FINANCEMENT RAPIDE ET DE LA GARANTIE DE MES FACTURES À L'INTERNATIONAL, MON FACTOR M'APPORTE SON EXPERTISE DES MARCHÉS EUROPÉENS. ”

DAVID SCHISLER

*David Schisler est le président de la Compagnie européenne des emballages Robert Schisler (CEE R. Schisler), ETI familiale qui fabrique des emballages recyclables. Avec 2,5 milliards de sacs en papier et 1 milliard de gobelets en carton fabriqués en moyenne par an, l'entreprise a des clients dans toute l'Europe.*

#### LE BESOIN CLIENT

L'entreprise de M. Schisler fait appel à nous depuis plus de 40 ans. Les attentes de la PME ont évolué avec le temps : initialement mis en place pour répondre à un fort besoin de trésorerie, l'affacturage contribue à présent au développement sécurisé de l'entreprise en Europe.

#### NOTRE RÉPONSE

En plus de la France, nous finançons les créances de notre client notamment en Allemagne, Autriche, Belgique, Espagne et aux Pays-Bas. Avec l'assurance-crédit, M. Schisler est assuré à hauteur de 100 % en cas d'impayés. Nous effectuons le recouvrement des factures, en lien avec les équipes de l'entreprise qui participent également aux relances pour entretenir le lien commercial.

#### LES AVANTAGES

Grâce à notre connaissance des pays d'implantation de l'entreprise, nous apportons à M. Schisler de la visibilité sur la santé financière de ses clients à l'export. Notre solution est modulable : M. Schisler choisit librement les clients qu'il souhaite inclure dans son programme d'affacturage.



+ 12,9 %

de production  
en leasing  
à l'international



70 000

nombre de clients à  
l'international



32,1 %

de notre chiffre d'affaires  
factoré concerne des  
activités exports et  
paneuropéennes

Données à fin 2016

# À L'INTERNATIONAL

NOUS VOUS SUIVONS PARTOUT !

*Grâce à notre présence en Europe  
et au Maghreb, nous accompagnons vos implantations  
à l'étranger et vos activités à l'export.*

**Présents dans 9 pays**, nous répondons à vos besoins au-delà des frontières hexagonales. Nous nous adaptons aux spécificités locales pour sécuriser votre développement à l'international en nous appuyant sur les réseaux bancaires du groupe Crédit Agricole, de Crédit Agricole CIB et des organismes internationaux spécialisés.

**En leasing**, nous finançons les investissements de vos filiales dans les pays où nous sommes implantés. Nos solutions couvrent tous les secteurs d'activité et les types de matériels: transport, machines-outils, locaux professionnels...

**En affacturage**, nos entités à l'international vous accompagnent sur tous les marchés et dans plus de 70 pays pour la gestion de votre portefeuille de créances domestiques ou export.

**Pour accompagner les entreprises françaises** et sécuriser leur développement à l'international, nous avons développé une solution globale: l'affacturage export. Elle comprend notamment le financement, la couverture du risque client ainsi que la relance et le recouvrement dans la langue du pays.

# NOS IMPLANTATIONS

EN UN CLIN D'ŒIL



1 193

collaborateurs  
dans nos  
entités à  
l'international



22 %

de nos  
encours en  
leasing  
et factoring  
financés à  
l'international

Données à fin 2016

Retrouvez la vidéo d'Erick Gay sur [www.ca-leasingfactoring.com](http://www.ca-leasingfactoring.com)

“ L'EXPÉRIENCE  
ET L'EXPERTISE D'UNIFERGIE  
ME SONT PRÉCIEUSES  
POUR DÉVELOPPER MON ACTIVITÉ  
DE PARCS ÉOLIENS  
ET PHOTOVOLTAÏQUES. ”

ERICK GAY

*Erick Gay est à la tête du groupe Valeco, une PME dynamique de Montpellier spécialisée dans les énergies renouvelables. Créée en 1989, l'entreprise familiale exploite un parc de plus de 100 éoliennes et 15 centrales photovoltaïques en France.*

#### LE BESOIN CLIENT

Travaillant sur la construction de parcs éoliens et photovoltaïques, M. Gay a besoin de trouver des solutions de financement novatrices et pertinentes dans un secteur en perpétuelle évolution. Par l'intermédiaire du Crédit Agricole du Languedoc, il a été mis en relation avec les équipes d'Unifergie, notre filiale dédiée aux énergies renouvelables.

#### NOTRE RÉPONSE

Nous aidons M. Gay à concrétiser ses projets de développement, comme la construction du parc éolien d'Hangest-en-Santerre (Somme). Nous élaborons avec lui des solutions spécifiques pour ses projets et nous l'accompagnons sur les aspects techniques, juridiques et financiers.

#### LES AVANTAGES

Notre client s'appuie sur notre connaissance du cadre réglementaire et notre expertise sectorielle. Grâce à nos 20 ans d'expérience, nous lui apportons notre savoir-faire en matière de modélisation financière. Plus qu'une optimisation de son financement, cette analyse lui permet surtout de valider la faisabilité de son projet.

#### NOTRE MARQUE SUR CE MARCHÉ

 **UNIFERGIE**  
GROUPE CRÉDIT AGRICOLE

N° 2

en financement de projets de développement durable

30 %

de part de marché des énergies renouvelables (1)

1/3

des centrales de cogénération financées en France (2)

Données à fin 2016 - périmètre France.

(1) Chiffre Association des Sociétés Financières. (2) sur le périmètre des Safergie.

# POUR VOS PROJETS D'ÉNERGIES RENOUVELABLES

NOUS REDOUBLONS D'ÉNERGIE !

*Vous êtes un agriculteur, une collectivité ou une entreprise engagé dans la transition énergétique ? Nous vous accompagnons, grâce à notre filiale Unifergie, spécialisée dans le financement des énergies renouvelables.*

Forts d'un savoir-faire de plus de 20 ans, nous vous apportons notre expertise en financement de projets d'énergies renouvelables qui appellent des compétences variées (technique, financière et juridique). Nous nous mobilisons pour vous accompagner avec souplesse et créativité dans la mise en place de vos financements.

**Énergies renouvelables :**  
éolien, photovoltaïque, biomasse, hydroélectricité, géothermie

**Performance énergétique :**  
cogénération, réseau de chaleur, éclairage, chaufferie

**Environnement :**  
traitement de l'eau et des déchets

**3 733 MW** de puissance électrique financée  
(soit la consommation annuelle de **1 500 000 foyers**)  
Sur le total de nos financements, nous réalisons :



**33 %**  
en éolien



**38 %**  
en photovoltaïque



**15 %**  
en performance énergétique



**11 %**  
en biomasse

Les autres financements sont réalisés en hydroélectricité et en géothermie.

## GRÂCE À CAL&F, DÉVELOPPEZ VOTRE TERRITOIRE !

*Collectivités, nous sommes votre partenaire dans le domaine de l'aménagement des territoires.*

Nous intervenons dans le financement du secteur public et de ses partenaires (marchés de partenariat, délégations de service public...). En vous apportant notre expertise sectorielle, financière et juridique, nous accompagnons la réalisation de vos projets de développement territorial (équipements publics, infrastructures, réseaux).

Financement d'une dizaine d'établissements scolaires, bénéficiant à près de 7 100 élèves, dont l'école du centre-ville de Luisant (28) livrée pour la rentrée 2016.



Financement d'un portefeuille de 6 réseaux internet très haut débit (THD) dans le cadre d'un projet public qui vise à couvrir l'intégralité du territoire français en très haut débit d'ici 2022.



Financement de 63 réseaux de chaleur urbains, dont celui de la communauté du Grand Troyes (10) qui couvre les besoins de chauffage et d'eau chaude sanitaire de près de 4 000 logements, d'un collège, d'un centre de soins, de commerces, etc.



Financement d'un nouveau télésiège débrayable 6 places installé dans la station de ski Les Carroz d'Araches en Haute-Savoie (74).



Financement de près de 300 établissements de santé et de 17 établissements d'hébergement pour personnes âgées dépendantes (EHPAD) pour une capacité totale de 1 600 lits, dont celui du centre hospitalier de Watrelos (59).



# NOS CONTACTS FRANCE

## ÎLE-DE-FRANCE

Immeuble Bervil  
c/o Crédit Agricole  
Île-de-France  
12, rue Villiot  
75012 Paris  
Tél. leasing 01 57 72 81 45  
Tél. factoring 01 57 72 26 29

## NORD-EST

Immeuble Le Crystal  
38, place Vauban  
59777 Euralille  
Tél. leasing 03 28 04 34 50  
Tél. factoring 03 28 36 82 20

## SUD-EST

1, rue Pierre-de-Truchis-de-Lays  
69410 Champagne-au-Mont-d'Or  
Tél. leasing 04 72 72 59 00  
Tél. factoring 04 78 63 67 40

## SUD SUD-OUEST

2, rue Cabanis - CS 60058  
31241 L'Union Cedex  
Tél. leasing 05 34 40 13 30  
Tél. factoring 05 61 23 17 89

## GRAND OUEST

8 bis, rue de la Garde - CS 93554  
44335 Nantes Cedex 3  
Tél. leasing 02 40 48 81 80  
Tél. factoring 02 40 35 68 34

## SIÈGE SOCIAL

12, place des États-Unis  
92120 Montrouge  
Tél. 01 43 23 70 00

## NOS MARQUES, autant d'expertise à votre service



[www.ca-leasingfactoring.com](http://www.ca-leasingfactoring.com)



Société anonyme au capital de 195 257 220 € - Siège social : 12 place des États-Unis - 92120 Montrouge  
Tél. 01 43 23 70 00 - 692 029 457 RCS Nanterre - N° Orias 07 030 220 ([www.orias.fr](http://www.orias.fr))



Avec Ecolabel  
tous les papiers  
se recyclent.



IMPRIM'VERT®

04/2017 / Brochure imprimée sur du papier issu de gestion forestière responsable et/ou de papier issu de matériau recyclé.